



# HOLIhome

SOYEZ RAISONNABLE,  
DEMANDEZ-NOUS L'IMPOSSIBLE

IMMOBILIER & CONCIERGERIE  
SUR MESURE

## Prix sur demande

Location de vacances appartement

3 pièces

Surface : 90 m<sup>2</sup>

Vue : Sainte victoire

Eau chaude : Individuelle électrique

État intérieur : Bon

Prestations :

Double vitrage, Calme

2 chambres

2 terrasses

1 salle de douche

1 toilette

1 parking

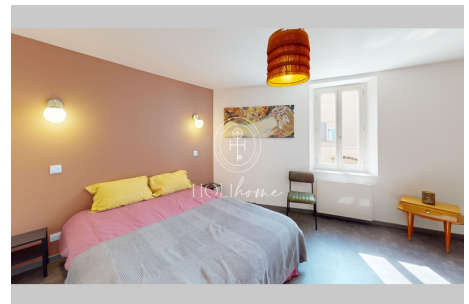
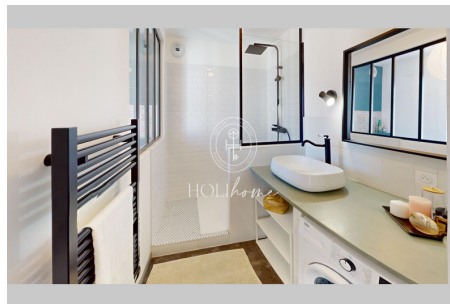


## Appartement 242 Fuveau

Venez vous détendre entre amis ou en famille dans ce charmant appartement en duplex avec parking, au cœur de Fuveau. Central il vous permettra de vous rendre dans tous les commerces à moins de 2 min à pied. Il se compose d'une entrée desservant une cuisine aménagée et équipée en totalité avec coin repas ouvert sur l'espace salon avec balcon, puis un accès nuit avec chambre wc indépendant et salle d'eau. A l'étage une grande chambre mansardé avec accès sur la terrasse avec vue Sainte Victoire.

Document non contractuel

08/09/2024 - Prix T.T.C



Agence Holihome - 713 route de Peynier - 13720 Belcodène

Tél: 06 28 45 14 48 - ventes@holihome.net

Document non contractuel - \*prix F.A.I.